

NACIONAL



98%
ve televisión



81%
escucha radio



51%
navega por internet

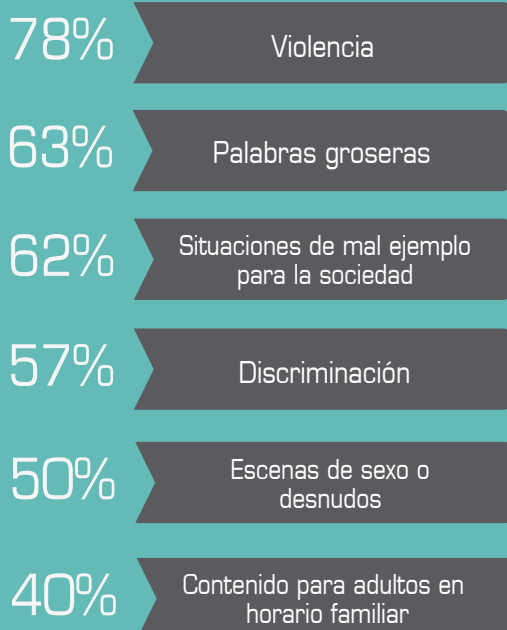
CONSUMO PROMEDIO DIARIO (LUNES - VIERNES)

03:24 horas

03:12 horas

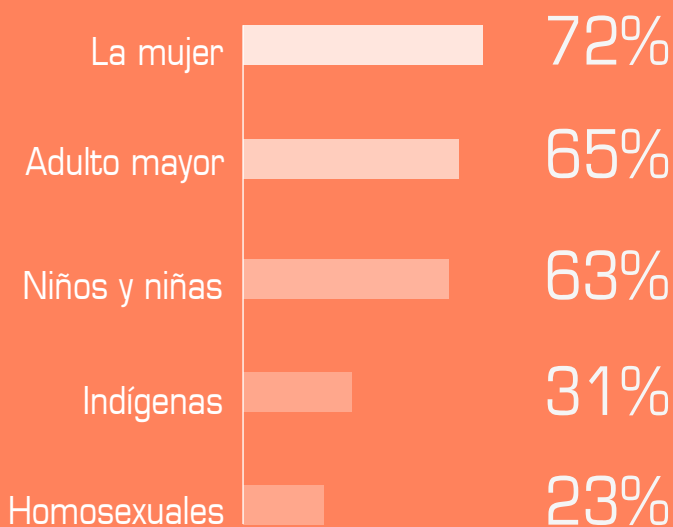
03:00 horas

PRESENCIA DE CONTENIDOS INADECUADOS EN LA TV



¿CÓMO MUESTRA LA TV A...?

IMAGEN NEGATIVA



**NUNCA
DEBERÍAN
EMITIRSE**

Sexo explícito

72%



EN LA TV

Violencia

60%

Palabras en doble sentido

66%



EN LA RADIO

Palabras soeces o insultos

33%

**SOLO DESPUÉS
DE LAS 10 P.M.
CON
ADVERTENCIA**



TV LOCAL



RADIO LOCAL

61% Ve todos los días

48% Escucha todos los días



67%
Insatisfecho

64%
Satisfecho



NIVEL DE INFORMACIÓN DEL USUARIO DE RADIO Y TELEVISIÓN SOBRE...



QUIÉN REGULA LA RADIO Y TV



61%
No está regulado



HORARIO FAMILIAR



45%
No conoce



EL DERECHO A QUEJARSE POR CONTENIDOS INADECUADOS EN EL HORARIO FAMILIAR



52%
No conoce

OPINIÓN SOBRE LOS NOTICIARIOS DE LA TV

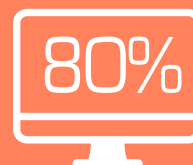


82% Pasan muchas noticias de Lima

81% Se aprovechan del dolor humano

71% Son programas de entretenimiento, policial y no de información

(TDT) TELEVISIÓN DIGITAL TERRESTRE



No ha escuchado hablar sobre Televisión Digital Terrestre